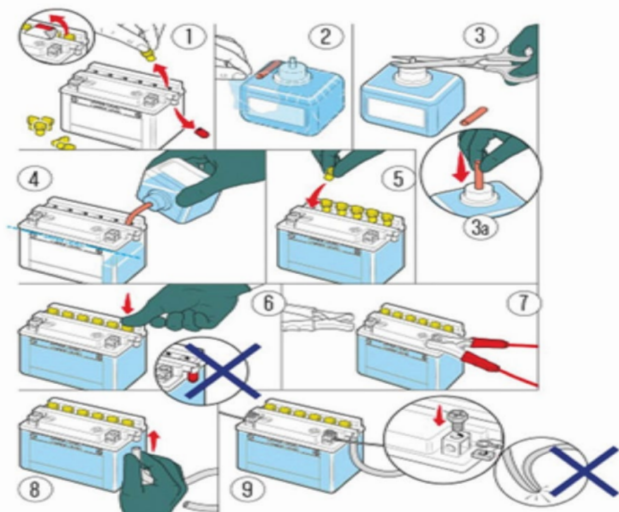


PRI AKTIVACIJI AKUMULATORJA OBVEZNO UPOŠTEVAJTE SLEDEČA NAVODILA.



1. Na akumulatorju najprej odstranite čepa na vrhu in čep na oddušku akumulatorja. Akumulator mora biti pri tem v pokončni legi!
2. Ob nakupu ste dobili priložen elektrolit. Odstranite zaščitno folijo okoli posodice.
3. Odrežite vrh pokrovčka.
3a. Na odrezani pokrovček namestite priloženo cevko.
4. V vsako odprtino posebej natočite elektrolit do najvišjega nivoja (označeno z max.). Nivo naj bo v vseh celicah enak. Po 30 minutah mirovanja nivo preverite še enkrat in elektrolit po potrebi dolijte. Zaradi varnosti morate upoštevati navodila za varno delo, saj akumulator vsebuje nevarne snovi. Uporabljati morate zaščitne rokavice in zaščitna očala. Rokovanje z elektrolitom v bližini otrok je prepovedano.
5. Čepa namestite nazaj na akumulator.
6. Čepa potisnite tesno v ležišče, da ne bi prišlo do puščanja. S čepi zatesnite vse, odprt pustite le oddušek.
7. Akumulator pustite mirovati 1 uro, nato preverite njegovo napetost. Napetost mora biti najmanj 12,6 V. Če akumulator nima te napetosti, ga je treba dodatno napolniti. Akumulator polnite po navodilih za polnjenje. Če ima akumulator napetost 12,6 V ali več, je pripravljen za uporabo.
8. Priloženo ste dobili cevko za oddušek. Cevko speljite v motor do najnižje točke in jo namestite na oddušek akumulatorja.
9. Poskrbite, da so kontakti dobro očiščeni in nameščeni. Pazite, da oddušna cev ni prepognjena!

GMT

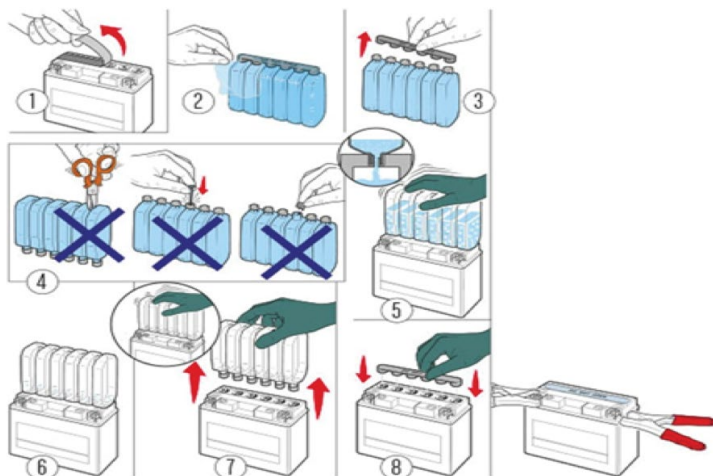


ADEL

KLICNI
CENTER

080 12 12 / www.gmt.si
01 583 03 30 / www.adel.si

PRI AKTIVACIJI AKUMULATORJA (AGM) OBVEZNO UPOŠTEVAJTE SLEDEČA NAVODILA.



1. Na akumulatorju najprej odstranite zaščitno folijo. Akumulator mora biti pri tem v pokončni legi!
2. Ob nakupu ste dobili priložen elektrolit. Odstranite zaščitno folijo okoli posodice.
3. Odstranite pokrovček in ga shranite, kasneje ga boste potrebovali!
4. Posodice ne smete ločevati med sabo, ne smete preluknjati folije ali je odlepiti! Zaradi varnosti morate upoštevati navodila za varno delo, saj akumulator vsebuje nevarne snovi. Uporabljati morate zaščitne rokavice in zaščitna očala. Rokovanje z elektrolitom v bližini otrok je prepovedano.
5. Posodico postavimo na akumulator pokončno in jo pritisnemo na akumulator tako, da špice na akumulatorju posodico preluknjajo. Preverite, ali se nivo elektrolita v posodici manjša. Po potrebi posodico malce pretresite, da elektrolit lažje steče.
6. Postopek traja 30 minut.
7. Ko ves elektrolit steče, preverite, da je v akumulator res stekla vsa vsebina posodice in jo še malce pretresite. Akumulator pustite mirovati 1 uro, nato posodico odstranite.
8. Pokrovček, ki ste ga shranili pri 3. točki, sedaj namestite na akumulator. Pokrovček služi tesnenju, zato ga natančno namestite.
9. Preverite napetost akumulatorja. Napetost mora biti najmanj 12,6 V. Če akumulator te napetosti nima, ga je treba dodatno napolniti. Akumulator polnite po navodilih za polnjenje. Če ima akumulator napetost 12,6 V ali več, je pripravljen za uporabo.

GMT



ADEL

KLICNI
CENTER

080 12 12 / www.gmt.si
01 583 03 30 / www.adel.si